

Den hållbara vägen

SAM

Kvalitet SAM är ett *kvalitetssäkringsprogram* för kombinerade ballastmaterial, i första hand krossad asfalt, betong och berg. Konceptet bygger på att krossprodukternas specifika egenskaper utnyttjas i nya *blandprodukter*. Avsikten är att åstadkomma vägtekniska egenskaper *minst i nivå* med ordinarie produktsortiment men också med *tekniska plusvärden utan negativa miljöverkningar*. Ett lyckat resultat förutsätter att komponenterna *analyseras*, att sammansättningen är *utprovad* och att tillverkningen *kontrolleras*. Tillnamnet **SAM** är garantin för detta.



Teknik SAM står för *säkrad teknisk kvalitet* hos SVCs obundna beläggningsprodukter för vägar och planer. SAM-produkterna klarar kraven på *bärförmåga och stabilitet* för avsedd funktion. Tillnamnet SAM innebär att produkten genomgått ett särskilt *kontrollprogram*. SVC förmedlar behövliga resurser och den kompetens inom tillverkning, utläggning och provning som krävs.

Miljö SAM-produkterna innehåller *kontrollerat returmaterial* och är SVCs svar på samhällets krav på *kretsloppsanpassad anläggningsteknik*. SVC organiserar hela kedjan av *miljöundersökningar*, från den viktiga provtagningen och analyserna till utvärdering och åtgärdsförslag. SVCs *långa erfarenhet* av vägbyggande garanterar korrekta och kompetenta bedömningar.

Teknik

SVC Svenskt VägCentrum

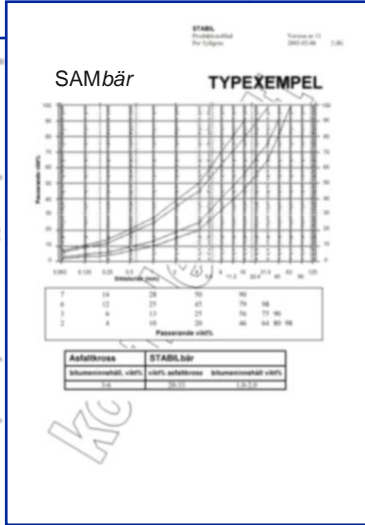
PRODUKTION AV STABIL-PRODUKTER
 -Handledning för inblandade moment-

Bakgrund
 De flesta tillämpningarna för lastbärande konstruktioner är i materialer av olika slag (betong och asfalt) och är olika. Detta innebär att det är viktigt att utvärdera materialens egenskaper och att ta hänsyn till de olika tillämpningarna. Detta dokument beskriver de viktigaste aspekterna för att utvärdera materialens egenskaper och att ta hänsyn till de olika tillämpningarna.

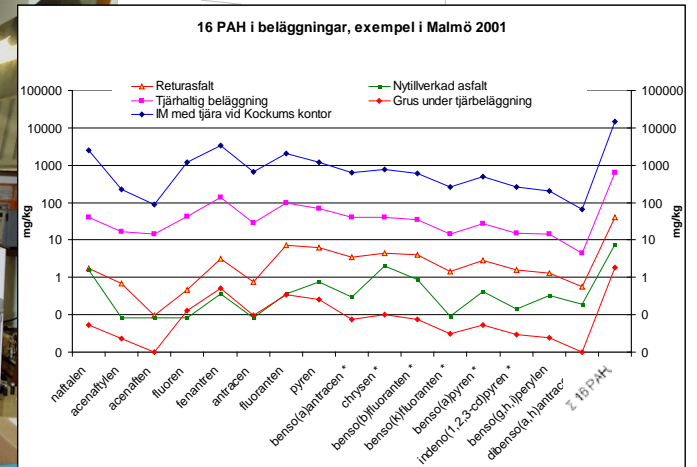
Viktiga punkter för utvärdering av materialer
 Alla materialer ska utvärderas för att se till att de uppfyller de tekniska kraven. Detta innebär att man ska ta hänsyn till materialens egenskaper och att ta hänsyn till de olika tillämpningarna. Detta dokument beskriver de viktigaste aspekterna för att utvärdera materialens egenskaper och att ta hänsyn till de olika tillämpningarna.

Passande värt

| Asfaltnorm | STABIL | STABIL |
|------------|--------|--------|
| 1 | 10 | 10 |
| 2 | 15 | 15 |
| 3 | 20 | 20 |
| 4 | 25 | 25 |
| 5 | 30 | 30 |
| 6 | 35 | 35 |
| 7 | 40 | 40 |
| 8 | 45 | 45 |
| 9 | 50 | 50 |
| 10 | 55 | 55 |
| 11 | 60 | 60 |
| 12 | 65 | 65 |
| 13 | 70 | 70 |
| 14 | 75 | 75 |
| 15 | 80 | 80 |
| 16 | 85 | 85 |
| 17 | 90 | 90 |
| 18 | 95 | 95 |
| 19 | 100 | 100 |
| 20 | 105 | 105 |
| 21 | 110 | 110 |
| 22 | 115 | 115 |
| 23 | 120 | 120 |
| 24 | 125 | 125 |
| 25 | 130 | 130 |
| 26 | 135 | 135 |
| 27 | 140 | 140 |
| 28 | 145 | 145 |
| 29 | 150 | 150 |
| 30 | 155 | 155 |
| 31 | 160 | 160 |
| 32 | 165 | 165 |
| 33 | 170 | 170 |
| 34 | 175 | 175 |
| 35 | 180 | 180 |
| 36 | 185 | 185 |
| 37 | 190 | 190 |
| 38 | 195 | 195 |
| 39 | 200 | 200 |
| 40 | 205 | 205 |
| 41 | 210 | 210 |
| 42 | 215 | 215 |
| 43 | 220 | 220 |
| 44 | 225 | 225 |
| 45 | 230 | 230 |
| 46 | 235 | 235 |
| 47 | 240 | 240 |
| 48 | 245 | 245 |
| 49 | 250 | 250 |
| 50 | 255 | 255 |
| 51 | 260 | 260 |
| 52 | 265 | 265 |
| 53 | 270 | 270 |
| 54 | 275 | 275 |
| 55 | 280 | 280 |
| 56 | 285 | 285 |
| 57 | 290 | 290 |
| 58 | 295 | 295 |
| 59 | 300 | 300 |
| 60 | 305 | 305 |
| 61 | 310 | 310 |
| 62 | 315 | 315 |
| 63 | 320 | 320 |
| 64 | 325 | 325 |
| 65 | 330 | 330 |
| 66 | 335 | 335 |
| 67 | 340 | 340 |
| 68 | 345 | 345 |
| 69 | 350 | 350 |
| 70 | 355 | 355 |
| 71 | 360 | 360 |
| 72 | 365 | 365 |
| 73 | 370 | 370 |
| 74 | 375 | 375 |
| 75 | 380 | 380 |
| 76 | 385 | 385 |
| 77 | 390 | 390 |
| 78 | 395 | 395 |
| 79 | 400 | 400 |
| 80 | 405 | 405 |
| 81 | 410 | 410 |
| 82 | 415 | 415 |
| 83 | 420 | 420 |
| 84 | 425 | 425 |
| 85 | 430 | 430 |
| 86 | 435 | 435 |
| 87 | 440 | 440 |
| 88 | 445 | 445 |
| 89 | 450 | 450 |
| 90 | 455 | 455 |
| 91 | 460 | 460 |
| 92 | 465 | 465 |
| 93 | 470 | 470 |
| 94 | 475 | 475 |
| 95 | 480 | 480 |
| 96 | 485 | 485 |
| 97 | 490 | 490 |
| 98 | 495 | 495 |
| 99 | 500 | 500 |
| 100 | 505 | 505 |



Miljö



SAMbär

är ett högpresterande obundet bärlagermaterial för vägar och planer i nybyggande och underhåll. Materialet passar lika bra på stora vägbyggen som till små lagningar.

Teknik

SAM står för säkrad teknisk kvalitet hos SVCs obundna beläggningsprodukter för vägar och planer. SAM-produkterna klarar kraven på bärförmåga och stabilitet för avsedd funktion. Tillnamnet SAM innebär att produkten genomgått ett särskilt kontrollprogram. SVC förmedlar behövliga resurser och den kompetens inom tillverkning, utläggning och provning som krävs.

Miljö

SAM-produkterna innehåller kontrollerat returmaterial och är SVCs svar på samhällets krav på kretsloppsanpassad anläggningsteknik. SVC förmedlar hela kedjan av miljöundersökningar, från den viktiga provtagningen och analyserna till utvärdering och åtgärdsförslag. SVCs långa erfarenhet av vägbyggande garanterar korrekta och kompetenta bedömningar.

SAM-produkterna

- SAMbär - grusbärlager
- SAMför - förstärkningslager
- SAMväg - grusslitlager
- SAMbetong - förstärkningslager
- SAMstöd - stödremisor
- SAMasfalt - grusmaterial
- SAMaob - grusmaterial

Läs vidare i produktbladen.



Leveransställen

SAM-produkterna levereras av SVCs samarbetspartners. Ni kan vända Er till



Svenskt VägCentrum



SAMbetong

Förstärkningsmaterialet med ex



Svenskt VägCentrum



SAMväg

En dammfri och hållbar grusväg



SAMaob

Ett grusmaterial för många behov

Svenskt VägCentrum



Svenskt VägCentrum

© 2018 SVC ARR

www.vagcentrum.se

- SAMbär** är ett *högpresterande obundet bärlagermaterial* för vägar och planer i nybyggande och underhåll. Materialet passar lika bra på stora vägbyggen som till små lagningar.
- SAMför** är ett *självbindande förstärkningsmaterial* för nybyggnad och komplettering. Materialet fungerar lika bra till alla slag av vägbyggen och planer.
- SAMväg** är ett *självbindande grusslitleger* för nybyggande och underhåll. Materialet passar lika bra på vägar som på uppställningsytor och gårdsplaner.
- SAMstöd** är ett *självbindande material för stödremсор* i nybyggande och underhåll. Materialet passar på alla vägtyper och till alla beläggningsslag.
- SAMbetong** är ett *självhärdande förstärkningsmaterial* som används till planer av olika slag. Materialet passar bra till uppställningsytor med stora belastningar och till stabilisering av jordterrasser.
- SAMasfalt** är ett *självbindande grusmaterial* som används på lågbelastade ytor med liten trafik. Materialet, som är dammfritt och håller sig på plats, passar bra på uppställningsytor och upplagsplatser med måttliga laster eller på gång- och cykelytor som inte trafikeras av tunga fordon.
- SAMaob** är ett *enklare grusmaterial* med självbindande och härdande förmåga. Materialet passar på lågbelastade ytor, på gång- och cykelvägar och infarter.





SAMbetong



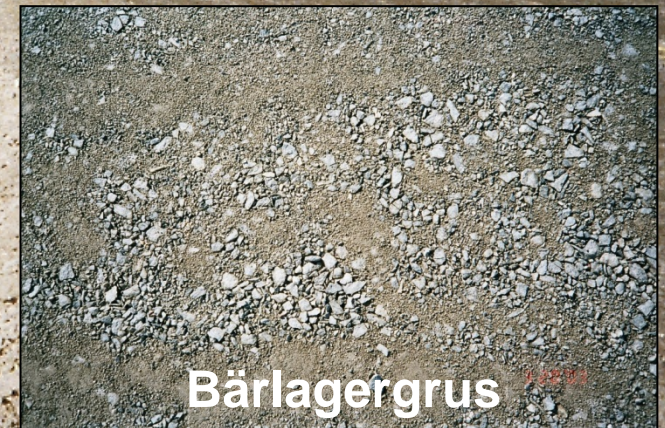
Förstärkningsgrus



SAMför



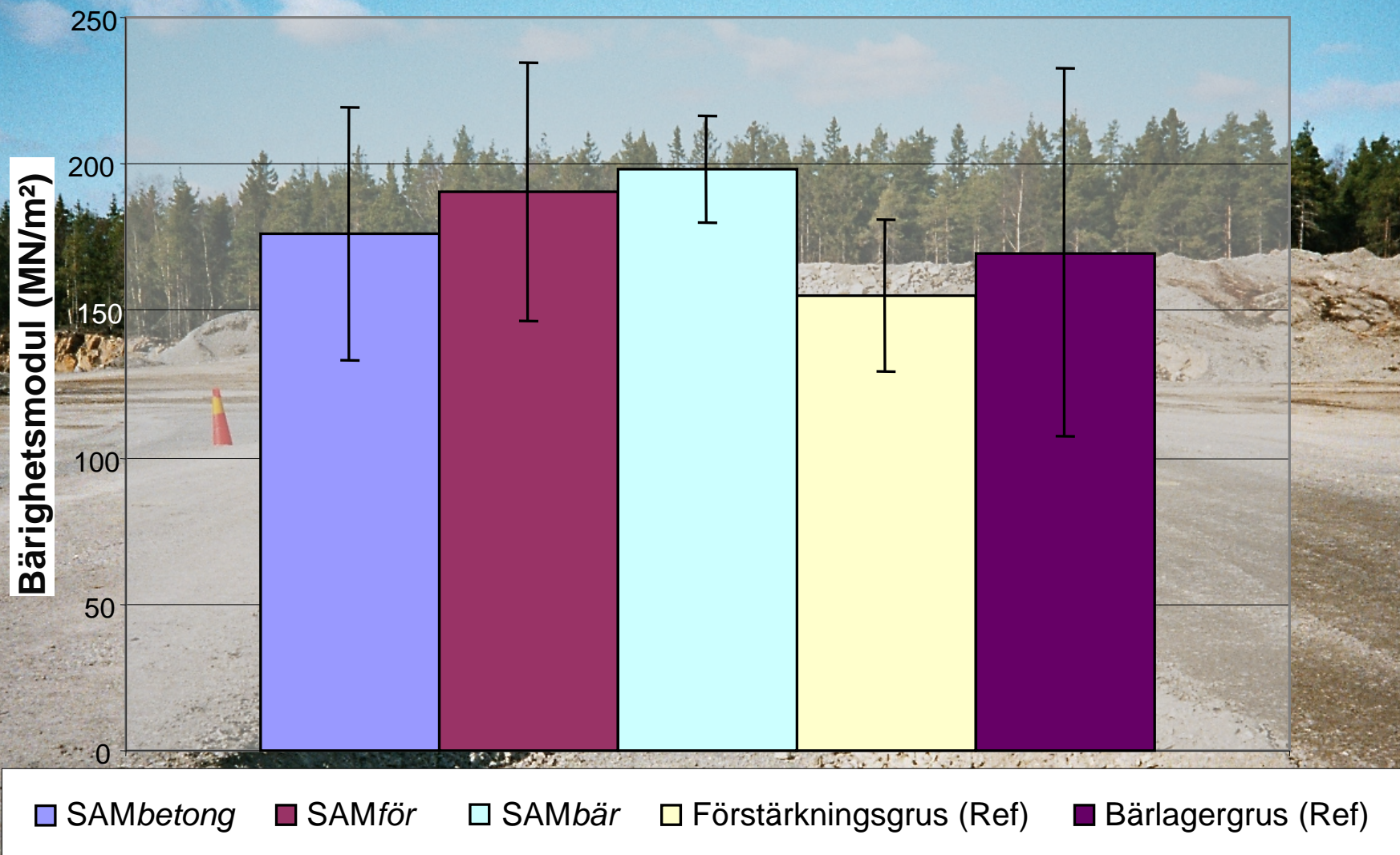
SAMBär

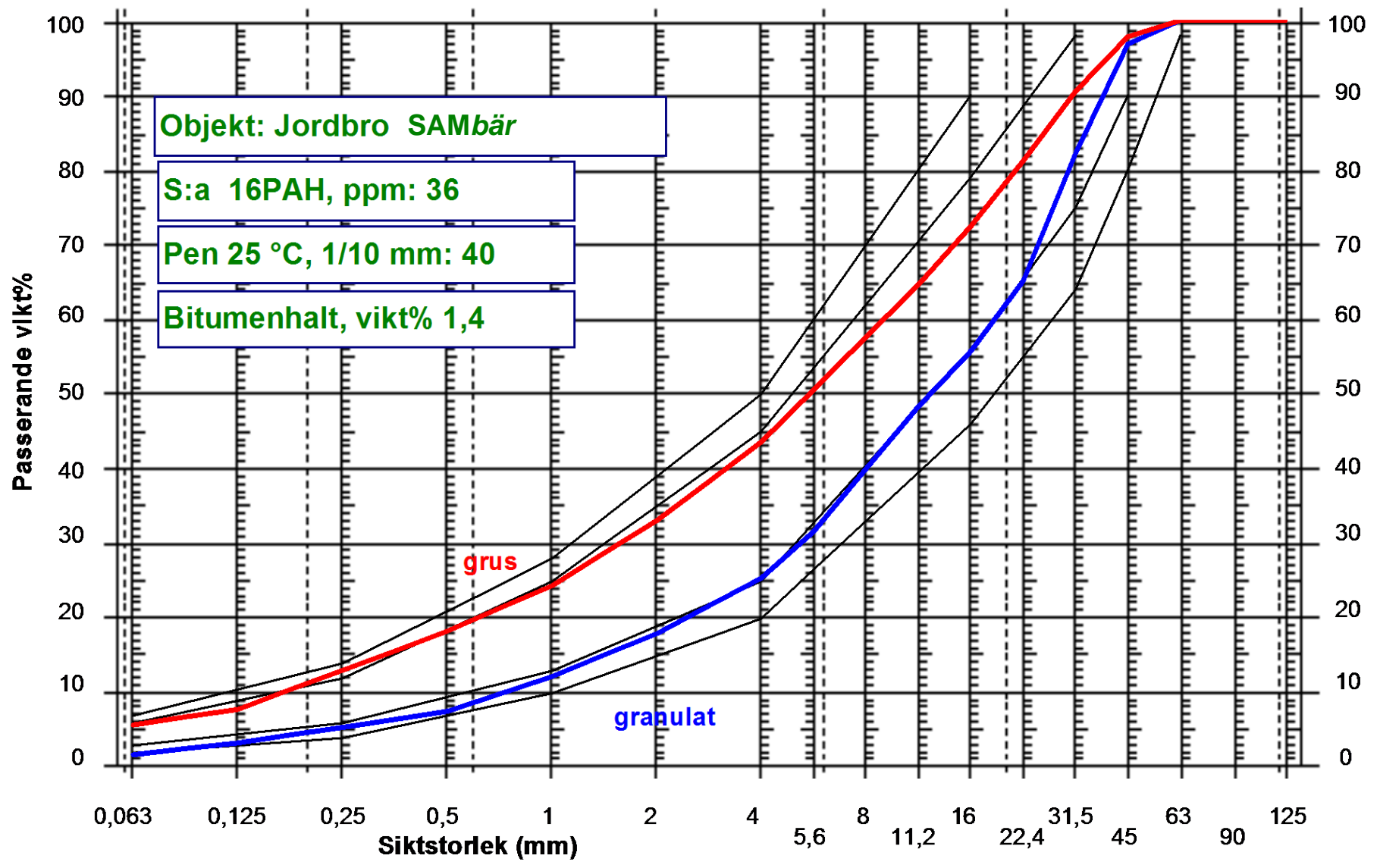


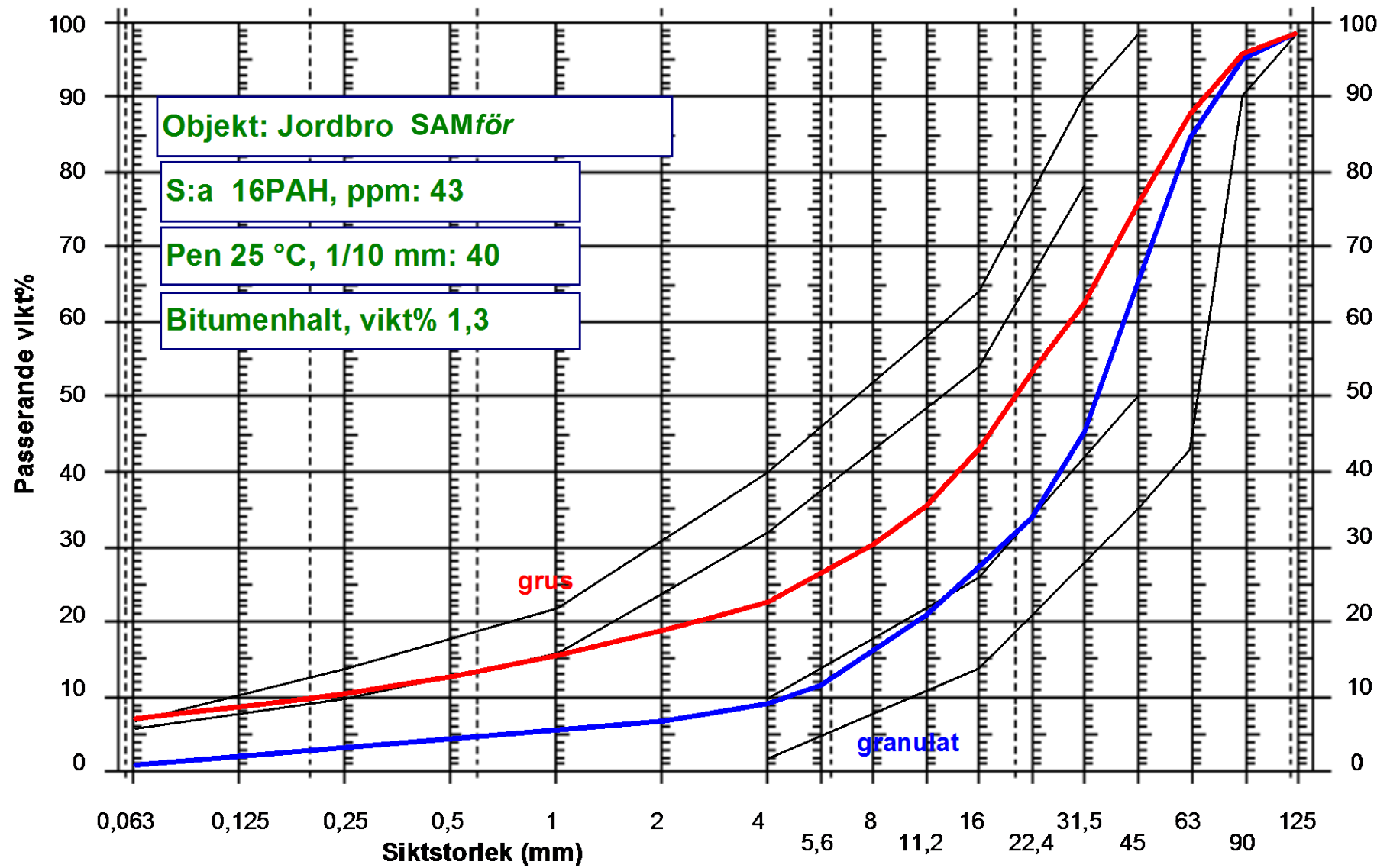
Bärlagergrus



Bärighet på provytor i Jordbro







FÖR ETT UTHÅLLIGT KRETSLOPP

SAM

den hållbara vägen

I VÄG OCH ANLÄGGNING